

CONTI+ SORTIMENT

Hygiene & Desinfektion



CONTI+ Hygiene

CONTI+ Hygienekonzept

Mit dem ganzheitlichen CONTI+ Hygienekonzept stellen wir Ihnen ein komplettes Sortiment für Ihre Gebäude zur Verfügung. Stellen Sie sicher, dass Sie die Hygienevorschriften einhalten und schützen Sie Ihre Kunden, Mitarbeiter, Kollegen und sich selbst.

Bleiben Sie gesund!



CONTI+ oXan®

Für Handhygiene und zur Desinfektion von Oberflächen, Geräten und Werkzeugen.



- CONTI+ oXan® clean Desinfektionsmittel
- rückstandsfreie Beseitigung von Keimen und Bakterien
 - Verhinderung von Keimvermehrung
 - keine Toxizität gegen Schleimhäute und Augen
 - ohne Gefahrstoffkennzeichnung
 - pH-neutral
 - geeignet für die menschliche Hygiene

- CONB92100100** – 100 ml Sprühflasche gebrauchsfertige Lösung
- CONB92100500** – 500 ml Sprühflasche gebrauchsfertige Lösung
- CONB92205010** – 10 l Bag in Box gebrauchsfertige Lösung
- CONB92200010** – 10 l Bag in Box Konzentrat

SOFORT VERFÜGBAR

CONTI+ Seife & Desinfektion



SteelTec DESIGN

- Seifen- und Desinfektionsmittelpender
- berührungsfrei
- Batteriebetrieb, Stromanschluss möglich
- Wand- oder Ständermontage
- mit LED-Licht für Betriebsanzeige
- Edelstahl matt und vandalensicher
- 950 ml Füllmenge

CONT17200810282



SteelTec DESIGN MEDIC

- Seifen- und Desinfektionsmittelpender
- berührungsfrei
- Batteriebetrieb, Stromanschluss möglich
- Wand- oder Ständermontage
- Norm EN 71-3 entsprechend
- Edelstahl matt und vandalensicher
- 950 ml Füllmenge

CONT17200811282



SteelTec DESIGN manuell

- Seifen- und Desinfektionsmittelpender
- manuell bedienbarer Spender
- Wand- oder Ständermontage
- Edelstahl matt und vandalensicher
- 1200 ml Füllmenge

CONT17200710296 – Flüssigseife

CONT17200710297 – Desinfektionsmittel



BJÖRK elektronisch

- Seifen- und Desinfektionsmittelpender
- berührungsfrei durch IR-Sensor
- Batteriebetrieb, Stromanschluss möglich
- Wand- oder Ständermontage
- mit LED-Licht für Betriebsanzeige
- Edelstahlgehäuse mattschwarz
- 6 Deckplatten zur Auswahl
- 950 ml Füllmenge

CONT17600813056



BJÖRK manuell

- Seifen- und Desinfektionsmittelpender
- manuelle Bedienung
- Verriegelung und Universalschlüssel
- Wand- oder Ständermontage
- Edelstahlgehäuse mattschwarz
- 6 Deckplatten zur Auswahl
- 1200 ml Füllmenge

CONT17670013125 – Flüssigseife

CONT17670013145 – Desinfektionsmittel



Tisch- und Bodenständer

- zur Befestigung von Desinfektionsmittelpender SteelTec und BJÖRK
- mit und ohne Tropfschale
- mobil, zur Ausstellung an hochfrequentierten Orten oder Eingängen
- aus Stahl und Aluminium mattschwarz und weiteren Farben

CONT43600073181 – Bodenständer 155 cm

CONT43600083176 – Tischständer 65 cm

CONT43600073135 – Bodenständer 140 cm



CLEANLINE

- Seifenspender
- berührungsfrei
- Batteriebetrieb, Stromanschluss möglich
- Wandmontage
- Edelstahl und oben/unten Kunststoff
- 800 ml Füllmenge

CONT17200810847 – Flüssigseife

CONT17200810846 – Schaumseife



HK IRSR

- Desinfektionsmittelpender
- berührungsfrei
- Batteriebetrieb, Stromanschluss möglich
- Wandmontage
- Edelstahl und oben/unten Kunststoff
- 800 ml Füllmenge

CONT17500810031



ELEGANCE

- Seifen- und Desinfektionsmittelpender
- berührungsfrei, batteriebetrieben
- Wand- und Ständermontage
- mit Füllanzeige
- Gehäuse aus schlagfestem Kunststoff
- 1100 ml Füllmenge

CONT17500810717 – Flüssigseife

CONT17500810718 – Desinfektionsmittel

Weitere Farben, Ausführungen und Varianten vorhanden – Fragen Sie gerne bei uns an.

CONTI+ Seife & Desinfektion



SC 7501 – der kleine Desinfektionsspender

- Desinfektionsmittelspender
- berührungsfrei
- Batteriebetrieb
- Wandmontage
- Kunststoff
- 500 ml Füllmenge

CONT17500817501



SC-268L

- Desinfektionsmittelspender
- manuelle Bedienung
- Wandmontage
- Gehäuse aus Aluminium
- Pumpebel aus Edelstahl
- 1000 ml Füllmenge

CONT17700710268



Seifen- und Desinfektionsspender, weiß

- Seifen- und Desinfektionsmittelspender
- manuelle Bedienung
- mit abnehmbarem Nachfüllbehälter
- Wandmontage
- Gehäuse: Edelstahl pulverlackiert, weiß
- 600 ml Füllmenge

CONT17500710833 – Liquid soap

CONT17500710838 – Disinfectant



Seifen- und Desinfektionsspender, weiß

- Seifen- und Desinfektionsmittelspender
- manuelle Bedienung
- mit abnehmbarem Nachfüllbehälter
- Wandmontage
- Gehäuse: Edelstahl pulverlackiert, weiß
- 1200 ml Füllmenge

CONT17500710830 – Liquid soap

CONT17500710840 – Disinfectant



Seifenspender manuell, Edelstahl

- Seifenspender
- manuelle Bedienung
- mit abnehmbarem Nachfüllbehälter
- Wandmontage
- Gehäuse: Edelstahl
- 600 ml Füllmenge

CONT17200710834



Seifenspender manuell, Edelstahl

- Seifen- und Desinfektionsmittelspender
- manuelle Bedienung
- mit abnehmbarem Nachfüllbehälter
- Wandmontage
- Gehäuse: Edelstahl
- 1200 ml Füllmenge

CONT17200710831 – Flüssigseife

CONT17200710841 – Desinfektionsmittel



Wandseifenspender

- Seifenspender
- manuelle Bedienung
- Wandmontage
- diebstahlsichere Befestigung, von oben abschließbar
- Edelstahl matt gebürstet
- 1000 ml Füllmenge

CONT17200710305



Wandseifenspeder

- Seifenspender
- Wandmontage mit 2 Bohrungen
- Edelstahl matt oder verchromt
- 150 ml Füllmenge

CONT17300710150 – Chrom

CONT17200710150 – Edelstahl



Tischseifenspender, kurz

- Seifenspender Waschtischmontage
- manuelle Betätigung
- diebstahlsichere Dosierpumpe
- Nachfüllen der Flüssigseife von oben
- Nachfüllbehälter aus Kunststoff
- Chrom
- 500 ml Füllmenge

CONT17300730062



Tischseifenspender, lang

- Seifenspender Waschtischmontage für Plattenstärke bis 50 mm
- manuelle Betätigung
- mit Vorratsbehälter, von oben und unten befüllbar
- Pumpehöhe: ca. 1500 mm
- 1000 ml Füllmenge

CONT17300731149 – Chrom

CONT17200731149 – Edelstahl



Nachfüllbehälter

- Seifenspender-Nachfüllbehälter zur Aufnahme der Flüssigseife
- Kunststoff
- 500 ml Füllmenge

CONO750500



Seife Nachfüllbehälter

- Flüssigseife
- ph-neutral
- chlorid- und halogenfrei

CONO750001 – 1000 ml

CONO750010 – 10000 ml

CONTI+ Händetrockner



SteelTec AE DESIGN

- Händetrockner
- berührungsfrei durch IR-Sensor
- mit Induktionsmotor
- einstellbarer Aktivierungsabstand
- Luftgeschwindigkeit einstellbar
- Wandmontage
- Edelstahl

CONT21200810280 – Edelstahl matt
CONT21100810290 – Edelstahl poliert



SteelTec MINI DESIGN

- Händetrockner
- berührungsfrei durch IR-Sensor
- mit Induktionsmotor
- einstellbarer Aktivierungsabstand
- Luftgeschwindigkeit einstellbar
- Wandmontage
- Edelstahl matt

CONT21200810281



SteelTec TURBO DESIGN

- Händetrockner
- berührungsfrei durch IR-Sensor
- kraftvoller Kommutatormotor
- einstellbarer Aktivierungsabstand
- Luftgeschwindigkeit einstellbar
- Wandmontage
- Edelstahl matt

CONT21200810288



BJÖRK

- Händetrockner
- berührungsfrei durch IR-Sensor
- kraftvoller Kommutatormotor
- mit LED-Licht für Betriebsanzeige
- einstellbarer Aktivierungsabstand
- Luftgeschwindigkeit einstellbar
- Edelstahlgehäuse mattschwarz

CONT21600813006



Händetrockner AE

- berührungsfrei durch IR-Sensor
- Wandbefestigung
- mit Induktionsmotor
- Weiß

CONT21500810261



Hände- und Haartrockner

- mit Druckknopf-Aktivierung
- Wandmontage
- mit Induktionsmotor
- Weiß

CONT26500710100



TURBO Händetrockner

- berührungsfrei durch IR-Sensor
- Wandbefestigung
- äußerst hygienisch
- elektronischer Zeitschalter
- Gehäuse aus Stahl

CONT21500810246 – Weiß

CONT21200810247 – Edelstahl matt



Händetrockner TURBO

- Einbau hinter dem Spiegel oder dem Schrank
- Gehäuse und Stützen aus gebürstetem Edelstahl
- kraftvoller Kommutatormotor
- elektronischer Zeitschalter
- Edelstahl matt

CONT21200850244



Händetrockner

- berührungslose Funktion
- Wandmontage
- geräuscharmer Induktionsmotor
- robustes Metallgehäuse
- Überhitzungssicherung und Sicherheitsabschaltung nach 2 min Dauerbetrieb
- Mikroprozessor-Elektronik, wasserdicht
- Edelstahl matt

CONT21200810000



MINI Händetrockner

- IR-Sensor und elektronische Zeitschaltuhr
- stoppt 2 s nach Entfernung der Hände oder nach 60 s Dauerbetrieb
- Induktionsmotor ohne Kohlebürsten
- Wandmontage
- Gehäuse: Aluminium-Druckguss
- Weiß

CONT21500810270



MAXI Händetrockner

- berührungsfrei, IR-Sensor und elektronischer Zeitschalter
- solides, schlagfestes Stahlgehäuse
- mit festmontiertem, blank verchromtem Ausblasstutzen aus Zink
- kraftvoller Kommutatormotor

CONT21500810272 – Weiß

CONT21300810274 – verchromt

CONTI+ Hand-Hygiene



SteelTec DESIGN

- Papierhandtuchspender
- Wandmontage
- Vandalismus geschützte Verriegelung
- Edelstahl matt
- Füllmenge: 400 Stück, 2-lagige Z/C-gefaltete Papiertücher (max. 95x250 mm)

CONT16200710286



BJÖRK

- Papierhandtuchspender, Mittelzug für Papierrollen mit Innenabwicklung
- einhändig bedienbar
- Wandmontage
- Verriegelung und Universalschlüssel
- Edelstahlgehäuse mattschwarz
- 6 Deckplatten zur Auswahl

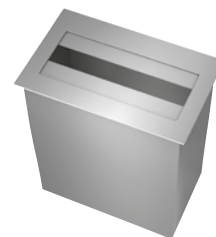
CONT16670013275



Papierhandtuchspender, Aufputz

- für Wandbefestigung, mit 3 Bohrungen
- von oben abschließbar
- Edelstahl matt

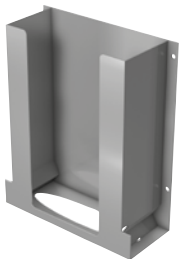
CONT16200010000



Papierhandtuchspender, Waschtisch

- für senkrechten und waagerechten Waschtischeinbau
- Entnahme nach vorne bzw. oben
- befüllbar mit ca. 500 Falttüchern
- Edelstahl matt

CONT16200030000



Papierhandtuchspender, Einbau

- für Einbau hinter den Spiegel
- Papierentnahme unten
- Befüllung von oben
- Füllhöhe: ca. 400 mm

CONT16200050000



Hygienebeutelspender

- für Wandbefestigung, mit 2 Bohrungen
- Edelstahl matt
- Füllmenge: 1 Packung à 30 Beutel

CONT16200040130



Papierhandtücher

- super soft
- 2-lagig
- interfold
- Z-interfold
- Weiß
- 5000 Blatt

CONO740000



Hygienebeutel

- LDPE
- weiß
- 750 Beutel (25 Nachfüllboxen à 30 Stück)

CONO741000



Gitterkorb

- für Papierabfallbehälter
- zur Verwendung mit oder ohne Abfallbeutel
- Drahtgeflecht
- mit Wandhalterung
- für Aufputzmontage oder freistehend
- Edelstahlgeflecht, kunststoffbeschichtet
- 25 Liter Volumen

CONT18500000640 – Weiß

CONT18400000640 – Silberfarben (rilsaniert)

CONTI+ Abfall- und Hygieneboxen



SteelTec DESIGN

- Abfallbehälter und Hygienebox
- mit Klappdeckel
- Wandmontage
- vollverschweißter, rostfreier Inneneimer
- Vandalismus geschützte Verriegelung
- Edelstahl matt, Füllmenge: 11 Liter

CONT18270710279



SteelTec DESIGN

- Abfallbehälter und Hygienebox
- selbstschließender Schwingverschluss
- Wandmontage
- vollverschweißter, rostfreier Inneneimer
- Vandalismus geschützte Verriegelung
- Edelstahl matt

CONT18270710294 – 12 Liter
CONT18270710284 – 30 Liter



BJÖRK

- Abfallbehälter
- Wandmontage
- Verriegelung und Universalschlüssel
- Tür mit Seitenanordnung
- Kapazität: 18 Liter

CONT18670013325



Unterputzkombination

- Hygiene- und Abfallbehälter
- Wandeinbau
- Hygienebeutelspender und Abfallbehälter, Montagerahmen
- Verkleidung und Schlossmechanismus
- von vorne abschließbar
- Edelstahl matt

CONT16200040461



Papierabfallbehälter, Wand

- Wandbefestigung
- mit 3 Bohrungen
- von oben abschließbar
- Edelstahl matt

CONT18200010602



Papierabfallkorb, bodenstehend

- bodenstehend
- mit 4 Gummipuffern als FüÙe
- Edelstahl matt

CONT18200060640



Papierabfallbehälter, Wand

- für den Wandeinbau
- mit Montagerahmen
- von vorne abschließbar
- Edelstahl matt

CONT18200040644



Unterputzkombination

- für den Wandeinbau
- bestehend aus Papierhandtuchspender und Papierabfallbehälter
- mit Montagerahmen
- von vorne abschließbar
- Edelstahl matt

CONT19200041060



SteelTec DESIGN

- Hygieneabfallbehälter
- Wandmontage
- mit hygienischer Schleusen-Einwurfklappe
- vollverschweißter, rostfreier Inneneimer
- Vandalismus geschützte Verriegelung
- Edelstahl matt
- Fassungsvermögen: 7 Liter

CONT18270710283



BJÖRK

- Hygienebox
- Wandmontage
- mit Klappdeckel
- innerer, federbelasteter Tütenhalter
- Edelstahlgehäuse in mattschwarz
- Kapazität: 12 Liter

CONT18670013305



Hygieneabfallbehälter

- Wandbefestigung mit 3 Bohrungen
- mit integriertem Vorratsbehälter für Hygienebeutel
- mit Klappdeckel
- Edelstahl matt

CONT18200010305

CONTI+ WC-Ausstattung



SteelTec DESIGN, 1 Rolle

- Toilettenpapierhalter
- 1 Standard-Papierrolle
- Wandmontage
- leichter Zugang beim Papierrollenaustausch
- Edelstahl matt

CONT13200710277



SteelTec DESIGN, 2 Rollen

- Toilettenpapierhalter
- 2 Standard-Papierrollen
- Wandmontage
- leichter Zugang beim Papierrollenaustausch
- Edelstahl matt

CONT13200710278



SteelTec DESIGN

- Toilettenpapierhalter
- verschiedene Bestückungsmöglichkeiten
- Wandmontage
- Vandalismus geschützte Verriegelung
- leichter Zugang beim Papierrollenaustausch
- Edelstahl matt

CONT13200710285 – 4 Standard-Papierrollen

CONT13200710287 – 1 Maxi-Papierrolle

CONT13200710289 – 1 Standard- + 1 Maxi-Papierrolle



BJÖRK, 2 Standard-Rollen

- Toilettenpapierhalter
- 2 Standard-Papierrolle
- Wandmontage
- Gehäuse aus pulverbeschichtetem Edelstahl, mattschwarz

CONT13600713375



BJÖRK, Jumbo & 1 Standard-Rolle

- Toilettenpapierhalter
- 1 Jumbo- und 1 Standard-Papierrolle
- Wandmontage
- Gehäuse aus pulverbeschichtetem Edelstahl, mattschwarz

CONT13600713355



Toilettenpapierhalter

- Toilettenpapierhalter
- frei befüllbar mit 1 Großrolle
- Wandmontage
- Nachlaufbremse und Füllstandsanzeige
- abschließbar
- Edelstahl matt gebürstet

CONT13200010300





CONTI+ Armaturen



Waschtischarmaturen (ultra)

- berührungslos, elektronisch gesteuert
- mit/ohne Mischung
- inkludierte Vorabsperrung
- Batterie, weitere Ausführungen
- 3 Höhen, verchromt, weitere Farben

162.040.11 – ohne Mischung/ohne Ablauf.
162.001.11 – mit Mischung/mit Ablauf.



Waschtischarmaturen (lino/tipolino)

- berührungslos, elektronisch gesteuert oder mit elektronischer Start/Stop-Taste
- mit/ohne Mischung, drucklos
- mit/ohne Verbrühschutz
- Batterie, weitere Ausführungen
- verchromt

120.040.11 – ohne Mischung/ohne Ablauf.
120.001.11 – mit Mischung/mit Ablauf.



Waschtischarmaturen (iQ)

- berührungslos, elektronisch gesteuert
- mit/ohne Mischung, drucklos
- Infrarot-Doppelsensorik
- Batterie, weitere Ausführungen
- verchromt

100.040.11 – ohne Mischung/ohne Ablauf.
100.001.11 – mit Mischung/mit Ablauf.



Waschtischarmaturen (maxx/umaxx)

- berührungslos, elektronisch gesteuert
- mit/ohne Mischung
- IR-Sensor
- ohne Ablaufgarnitur
- Batterie, weitere Ausführungen
- verchromt

131.040.11 – ohne Mischung
131.000.11 – mit Mischung



Waschtischarmaturen (loopino)

- berührungslos, elektronisch gesteuert
- mit/ohne Mischung, drucklos
- Infrarot-Doppelsensorik
- Batterie, weitere Ausführungen
- verchromt

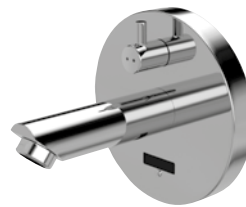
150.040.11 – ohne Mischung/ohne Ablauf.
150.101.11 – mit Mischung/mit Ablauf.



Selbstschlussarmatur (lino SofTouch)

- mechanisch, hydraulisch gesteuert
- leichtgängige druckunabhängige Betätigung
- mit/ohne Mischung
- CONTI+ Selbstschluss-Kartuschn-technologie
- Edelstahl

CONM8110104000 – ohne Mischung
CONM8110204000 – mit Mischung



Wandarmatur Unterputz (lino)

- berührungslos, elektronisch gesteuert
- mit/ohne Mischung
- Kurz-Zeit-aus und Dauer-ein
- Heißwassersperre
- Batterie, weitere Ausführungen
- Ausladung: 120 / 170 / 220 mm
- verchromt

120.331.11 – ohne Mischung / 120 mm
120.371.11 – mit Mischung / 120 mm



Wandarmatur Aufputz (CONBASE)

- berührungslos, elektronisch gesteuert
- Anschluss von oben/von hinten
- ohne Mischung, IR-Sensor
- Kalt- oder vorgemischtes Wasser
- Batterie, weitere Ausführungen
- Ausladung: 165 / 290 mm
- Edelstahl matt

CONE3518178100 – Anschluss oben / 165
CONE3519178120 – Anschluss hinten / 290



Wandarmatur Unterputz (CONGENIAL FIT)

- berührungslos, elektronisch gesteuert
- IR-Sensor
- mit Mischung / Thermostat
- Batterie, weitere Ausführungen
- eckig / oval
- Ausladung: 170 / 220 mm
- Edelstahl / verchromt



CONE7116218100 – Edelstahl eckig
CONE7156218100 – verchromt eckig
CONE7117218100 – Edelstahl oval
CONE7157218100 – verchromt oval



CONTI+ Waschbecken Edelstahl



SteelTec (Kiel)

- das Design-Waschbecken
- Tischeinbau / ohne Überlauf
- mit/ohne Hahnloch
- Ablaufventil / Ablaufabdeckung
- Kiel 300 / 430
- Edelstahl matt / Edelstahl glänzend

CONT0122230334 – Edelstahl matt / 300

CONT01122130400 – Edelstahl matt / 430



SteelTec (Fjell)

- das kleine Waschbecken
- Wandmontage
- mit Hahnloch
- rechts oder links montierbar
- Edelstahl matt

CONT01212110230



SteelTec (Lund)

- das runde Waschbecken
- Tischeinbau, zum Einkleben
- mit Überlauf
- mit Überlaufgarnitur
- Edelstahl innen
- außen hochglanzpoliert / matt gebürstet

CONT02121130305 – hochglanzpoliert

CONT02221130305 – matt gebürstet



SteelTec (Malmoe)

- das ovale Waschbecken
- Wandmontage
- ohne Hahnloch
- mit Überlauf
- Edelstahl matt

CONT01211210415



SteelTec (Emden)

- das geformte Waschbecken
- Wandmontage
- mit integrierter Seifenschale
- mit Überlaufgarnitur
- mit Hahnloch
- mit Ablaufverschluss an Kette
- Edelstahl matt

CONT01212200420



SteelTec (Bergen)

- das tiefe & hygienische Waschbecken
- Wandmontage
- mit Waschbrettprägung an Vorderseite
- mit angeformter Hygienekante
- ohne Hahnloch
- Bergen 480
- Edelstahl matt

CONT01221210480



SteelTec (Riga)

- das glänzende Waschbecken
- Wandmontage oder Hinterwandmontage
- vandalensichere Ausführung
- ohne Hahnloch / ohne Überlauf
- Riga 340 / 400
- Edelstahl matt (außen),
Edelstahl glänzend (Kumme)

CONT01211210338 – 340

CONT01211210400 – 400



SteelTec (Trinkbrunnen Riga)

- der SteelTec Trinkbrunnen
- inkl. Trinkbrunnen-Armatur
- vandalensichere Ausführung
- ohne Überlauf
- Riga 400 T
- Edelstahl matt (außen),
Edelstahl glänzend (Kumme)

CONT04210210338



SteelTec (Visby)

- die Labor-Waschbecken
- Wandmontage
- mit Rückenwand
- mit/ohne Gitterrost
- ohne Hahnloch
- Edelstahl matt

CONT05221210390 – 390

CONT05211210330 – 330

CONT05211210450 – 450



SteelTec (Fjord)

- die Waschrinnen
- Wandmontage
- nahtlos gepresst
- ohne Überlauf
- ohne Hahnloch
- Edelstahl matt

CONT07211211201 – 1200

CONT07211211801 – 1800

CONTI+ Urinale



SteelTec (Malme)

- Sitz-WC
- Installation in Verbindung mit Unterputz-Wasserkästen
- Anschluss von hinten
- geräuschvermindernde Ausschäumung
- für gangige WC-Wandeinbau-Spülarmaturen und Spülkästen
- Sitzfarbe wählbar

CONT08230011000



SteelTec (Malme)

- Hock-WC
- profilierte Fußfläche
- Anschluss von hinten
- ohne Überlauf
- für gangige WC-Wandeinbau-Spülarmaturen DN20 und Spülkästen
- Edelstahl matt

CONT08210200700



SteelTec Urinal (Oslo)

- Steh-WC
- Wandmontage oder Hinterwandmontage
- vandalensichere Ausführung
- mit Gitterablauf
- mit flexiblem Wasseranschluss
- mit Sprühkopf
- Edelstahl matt, innen glänzend

CONT08200010500 – Wandmontage

CONT08200020500 – Hinterwandmontage **CONT09200010383**



SteelTec (Trennwand)

- Urinal-Trennwand
- Wandmontage mit verdeckter Wandhalterung
- als Zubehör für SteelTec Urinal (Oslo)
- Edelstahl matt



CONTI+ Urinalarmaturen



Urinalarmatur Unterputz U10 (lino)

- berührungslos, elektronisch gesteuert
- robuste Urinalarmatur Unterputz
- IR-Sensor
- Fertigmontageset
- Batterie, weitere Ausführungen
- Platte mattchrom / Fenster weiß
- Platte weiß / Fenster weiß

220.000.43 – Mattchrom/Weiß
220.000.33 – Weiß/Weiß



Urinalarmatur Unterputz U18 (lino)

- berührungslos, elektronisch gesteuert
- Doppel-Infrarot-Sensorik
- Fertigmontageset
- Batterie, weitere Ausführungen
- Frontplatte: gehärtetes Glass, weiß
- Frontplatte: gehärtetes Glass, schwarz
- Montagerahmen, chrom

260.000.31 – Weiß
260.000.71 – Schwarz



Urinalarmatur Unterputz U28 (iQ)

- berührungslos, elektronisch gesteuert
- Unterputzmontage ohne Elektroverkabelung
- Doppel-Infrarot-Sensorik
- Fertigmontageset
- Batterie, weitere Ausführungen
- stabile Frontplatte: Edelstahl gebürstet
- Montagerahmen: Messing verchromt

201.000.01



Urinalarmatur Aufputz U60 (lino)

- berührungslos, elektronisch gesteuert
- Aufputzmontage ohne Elektroverkabelung
- robustes Messinggehäuse, poliert
- dynamischer IR-Sensor
- Absperrventil mit Schmutzfilter und Rosette
- verchromt

220.100.11





CONTI+ endständige Filter



AS SHOWER I
AS SHOWER chrome
© Aqua free GmbH



PW Safe Shower mit Mikrofilterkartusche
© Aqua free GmbH



AS WALLSHOWER
© Aqua free GmbH



© Aqua free GmbH

AF Handbrause endständiger Hohlfaser-Membranfilter

- Einweg-Wasserfilter
- Schutz vor Legionellen
- zum Austausch einer vorhandenen Handbrause an vorhandenem Duschschlauch
- Gehäuse: Kunststoff, weiß oder verchromt

CONB31700604 – Weiß

CONB31710656 – verchromt

AF Handbrause endständiger Hohlfaser-Membranfilter

- Mehrweg-Wasserfilter
- Wechsellkartusche
- Schutz vor Legionellen
- Austausch einer vorhandenen Handbrause an vorhandenem Duschschlauch
- Legionellenrückhalt: 99,99999 %
- ABS, verchromt

CONB31810648

AF Brausekopf endständiger Hohlfaser-Membranfilter, Einweg

- Schutz vor Wasserkeimen
- Austausch eines vorhandenen Brausekopfes bzw. Montage an Brausekopf-adaptern
- Keimrückhalt (alle Wasserkeime): 99,99999 %
- Gehäuse: Kunststoff, weiß

CONB35700443

AF Montageadapter für Brauseköpfe endständiger Hohlfaser-Membranfilter

- Wandmontage für Brausekopf endständiger Filter
- Montagebogen: 22° inkl. Rosette
- Messing, verchromt
- Hinweis: weitere Varianten von Adaptern zum Anschluss an CONTI+ Brauseköpfe sind in Kunststoff verfügbar

CONB38001445



AS TAP
© Aqua free GmbH



AS TUBE
© Aqua free GmbH

Baclyser® IL3, IL5, IL10
© Aqua free GmbH



© Aqua free GmbH

AF WT-Armatur endständiger Hohlfaser-Membranfilter

- Einweg-Wasserfilter
- Schutz vor Legionellen
- Austausch einer vorhandenen Waschtisch-/Standarmatur mit Schnellkupplungsadapter
- Gehäuse: Kunststoff, weiß

CONB33700664

AF Inline Hohlfaser-Membranfilter

- Einweg-Wasserfilter
- Mehrweg-Wasserfilter mit Wechsellkartusche
- Schutz vor Wasserkeimen
- Positionierung im Trinkwasserleitungssystem
- unterschiedliche Varianten: 13 l/min / 22 l/min / 30 l/min
- Gehäuse: Kunststoff weiß oder Edelstahl

CONB30600881 – 30 l/min

CONB30600882 – 22 l/min

CONB30600883 – 13 l/min

CONB30601466 – Edelstahl

AF mobile Spüleinheit

- autarke Einheit für Waschtischarmaturen
- Prävention von Stagnation bei temporärem Leerstand bzw. Nichtbenutzung durch automatisierte Leitungsspülung
- einstellbare Spülzeiten und Intervalle
- ohne/inkl. Zubehörkoffer

CONB38000800 – ohne Zubehörkoffer

CONB38000833 – inkl. Zubehörkoffer



Trinkwasserhygiene-Test

- Quantitative Gesamtkeimzahlbestimmung KBE von Bakterien, Pilzen und Hefen anhand von Vergleichsbildern
- für Flüssigkeiten, Flächen und Pulver
- Gelb: Gesamtkeimbestimmung Bakterien
- Rosa: Nachweis von Pilzen und Hefe
- Hinweis: stellt kein akkreditiertes Verfahren dar

CONB37001301 – 1 Stück

CONB37001311 – 10 Stück

Verlässlich & Innovativ

Seit über 45 Jahren steht die Marke CONTI+ für flexible und ganzheitliche Duschaum- und Waschaumlösungen für den öffentlichen, halböffentlichen und gewerblichen Bereich sowie im Gesundheitssektor.

Innovative Technologie und hochwertige Materialien bilden die Basis für verlässliche Qualität. Aufgrund eines breiten Produktportfolios und jahrelanger Erfahrung in der Sonderanfertigung ist die Marke CONTI+ Planern und Architekten als professioneller Partner bekannt. Bis ins Detail werden smarte und individuelle Lösungen für verschiedenste Einrichtungen und Verwendungen angepasst. Zur Auswahl stehen Dusch- und Waschtischarmaturen als Aufputz- und Unterputzlösungen in unterschiedlichen Farben und Oberflächen. Bei der Entwicklung aller Produkte stehen Nachhaltigkeit, Hygiene und Sicherheit im Vordergrund.

Die Marke CONTI+ überzeugt mit verlässlicher Qualität und innovativer Technologie, basierend auf über 45 Jahren Erfahrung in Deutschland.

CONTI Sanitärarmaturen GmbH
Hauptstraße 98
35435 Wettenberg | Deutschland
Tel. +49 641 98221 0
Fax +49 641 98221 50
info@conti.plus
www.conti.plus

Member of Fortuna Group 

